

# CORTA-MATO

## NACIONAL ESCOLAR 2024

### SETÚBAL 8/9 MARÇO



Desporto Escolar



# PROGRAMA



[desportoescolar.dge.medu.pt](http://desportoescolar.dge.medu.pt)



# ÍNDICE

01. APRESENTAÇÃO .....	3
02. PROGRAMA GERAL .....	4
03. PROGRAMA CERIMÓNIA DE ABERTURA.....	4
04. PROGRAMA HORÁRIO DAS PROVAS.....	5
05. RECEÇÃO E ACREDITAÇÃO.....	5
06. TRAÇADO DOS PERCURSOS .....	6
07. CLASSIFICAÇÕES E PRÉMIOS.....	7
08. ORGANIZAÇÃO .....	7
09. ENTIDADES PARCEIRAS.....	8
10. APOIOS .....	8



# 01. APRESENTAÇÃO

O Corta-Mato Nacional é uma das mais emblemáticas provas do calendário desportivo anual do Desporto Escolar. Esta competição é uma organização conjunta da Direção-Geral dos Estabelecimentos Escolares - Direção de Serviços da Região de Lisboa e Vale do Tejo e da Direção-Geral da Educação – Divisão do Desporto Escolar.

No presente ano letivo, o Corta-Mato Nacional contará com a presença de aproximadamente 1300 alunos e professores, os quais representarão as 24 Coordenações Locais do Desporto Escolar, das 5 Direções de Serviços Regionais (Norte, Centro, Lisboa e Vale do Tejo, Alentejo e Algarve) e a Região Autónoma dos Açores. Esta prova surge na sequência da realização, em todo o país, de duas fases anteriores: a Fase Escola e a Fase Coordenação Local do Desporto Escolar (CLDE).

Estamos aqui para vos receber.

Sejam bem-vindos a Setúbal e a mais uma fase final do Corta-Mato Nacional do Desporto Escolar.



## 02. PROGRAMA GERAL

### 08 março 2024 | sexta-feira

11h30	Acreditação dos Chefes de Delegação – ES Sebastião da Gama
14h30	Reunião com Chefes de Delegação - ES Sebastião da Gama
16h00 / 17h00	Receção/Acreditação das Delegações – ES Sebastião da Gama
17h30	Reunião técnica com os Chefes de Delegação, Chefes de Comitiva e Professores acompanhantes Auditório da ES Sebastião da Gama
17h30 / 18h30	Alojamento
18h45 - 20h30	Jantar
20h45	Cerimónia de Abertura - Pavilhão Antoine Velge (Vitória Futebol Clube)
22h00	Deslocação para os locais de Alojamento
22h30	Recolher

### 09 março 2024 | sábado

07h00	Alvorada
07h00 - 08h30	Pequeno-almoço nos locais de alojamento
08h45	Deslocação para o local da competição
09h00 - 09h30	Reconhecimento do percurso - Parque Urbano da Várzea
09h40	Prova de Infantil B Feminino + Prova Adaptada Feminino (sub 13 - 2011 e 2012) - 1500m
10h00	Prova de Infantil B Masculino + Prova Adaptada Masculino (sub 13 - 2011 e 2012) - 1500m
10h20	Prova de Iniciado Feminino + Prova Adaptada Feminino (sub 15 - 2009 e 2010) - 2000m
10h45	Prova de Iniciado Masculino + Prova Adaptada Masculino (sub 15 - 2009 e 2010) - 2500m
11h10	Entrega de Prémios - Infantil B - Masculino e Feminino
11h20	Prova de Juvenil Feminino + Prova Adaptada Feminino (sub 18 - 2006, 2007 e 2008) - 2500m
11h50	Prova de Juvenil Masculino + Prova Adaptada Masculino (sub 18 - 2006, 2007 e 2008) - 3500m
12h20	Entrega de Prémios - Iniciado e Juvenil
13h00	Almoço - Escola Básica Barbosa du Bocage
14h30	Partida das delegações

## 03. PROGRAMA CERIMÓNIA DE ABERTURA

### 08 março 2024 | sexta-feira

20h00	Receção dos Convidados (na Sala Fernando Pedrosa (Estádio do Bonfim))
21h00	Cerimónia de abertura Pavilhão Antoine Velge (Vitória Futebol Clube)
21h00   21h15	Momentos musicais e coreográficos
21h15	Momento protocolar – Hino nacional e intervenção das entidades protocolares
21h25   22h00	Momentos musicais e coreográficos
22h00	Encerramento

## 04. PROGRAMA HORÁRIO DAS PROVAS

O croqui do espaço para a Prova é apresentado no ponto 19, deste documento.

Ordem	Hora	Escalão etário/género	Distância	Nº Voltas e Ordem
	<b>09h00</b>	Reconhecimento do percurso		
1ª Prova	<b>09h40</b>	Infantil B Feminino + Prova Adaptada Feminino (sub 13 – 2011 e 2012)	1500m	1 volta de 1500m
2ª Prova	<b>10h00</b>	Infantil B Masculino + Prova Adaptada Masculino (sub 13 – 2011 e 2012)	1500m	1 volta de 1500m
3ª Prova	<b>10h20</b>	Iniciado Feminino + Prova Adaptada Feminino (sub 15 – 2009 e 2010)	2000m	2 voltas de 1000m
4ª Prova	<b>10h45</b>	Iniciado Masculino + Prova Adaptada Masculino (sub 15 – 2009 e 2010)	2500m	1 volta de 1000m + 1 volta de 1500m
	<b>11h10</b>	Entrega de Prémios – Infantil B – Masculino e Feminino		
5ª Prova	<b>11h20</b>	Juvenil Feminino + Prova Adaptada Feminino (sub 18 - 2006, 2007 e 2008)	2500m	1 volta de 1000m + 1 volta de 1500m
6ª Prova	<b>11h50</b>	Juvenil Masculino + Prova Adaptada Masculino (sub 18 - 2004, 2005 e 2006)	3500m	2 voltas de 1750m
	<b>12h20</b>	Entrega de Prémios – Iniciado e Juvenil		

## 05. RECEÇÃO E ACREDITAÇÃO

A receção, acreditação e reunião técnica serão realizadas, no dia 08 de março, na Escola Secundária Sebastião da Gama, sita na rua Escola Técnica, 2900-354 Setúbal (GPS: 38.52762200759161, -8.890654572355078 **Plus Code** - G4G5+W8 Setúbal).

À chegada as comitivas terão oportunidade de usufruir da “Fan Zone” instalada junto à Escola.

Cada comitiva, terá o apoio de **1 guia**, que acompanhará a respetiva comitiva, desde a chegada até ao regresso. O guia terá toda a documentação do evento e as suas orientações são de aceitação obrigatória.

O secretariado-geral do evento funciona na Escola Secundária Sebastião da Gama.

Toda a informação sobre o evento, estará disponível em: <https://desportoescolar.dge.medu.pt/node/3176>



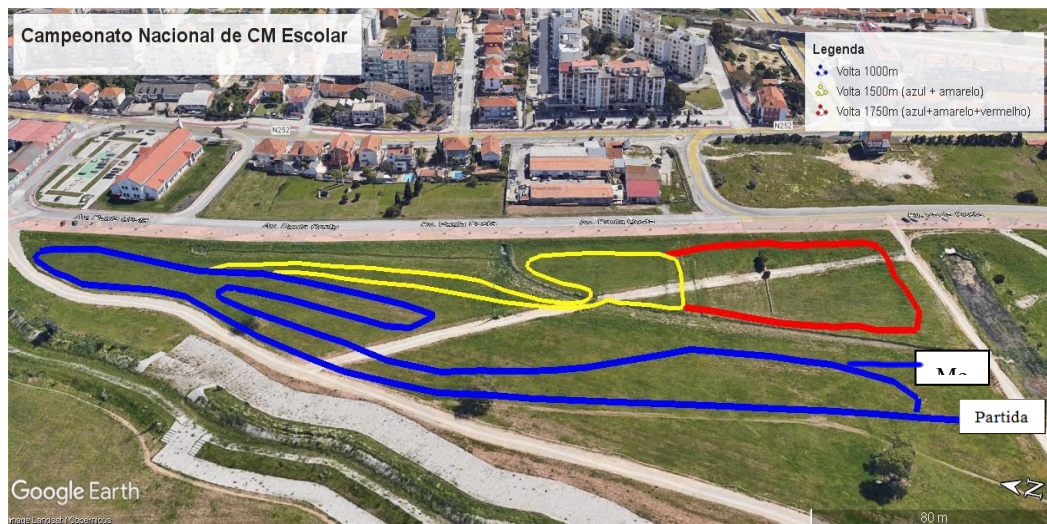
# 06. TRAÇADO DOS PERCURSOS

**INFANTIL B MASCULINO e FEMININO**  
1500m = 1 volta – 1500m

**INICIADO MASCULINO E JUVENIL FEMININO**  
2500M = 1 volta de 1000m + 1 volta de 1500m

**INICIADO FEMININO**  
2000m = 2 voltas de 1000m

**JUVENIL MASCULINO**  
3500m = 2 voltas de 1750m



## Área de Prova e Logística



- |  |                                 |  |                        |
|--|---------------------------------|--|------------------------|
|  | Recepção e Secretariado         |  | Tenda 1ºs socorros     |
|  | Entrada para Zona de Prova      |  | Entrega de prémios     |
|  | Zona Concentração / permanência |  | Saída da zona de prova |
|  | Tenda                           |  | Zona de Partidas       |
|  | Câmara de chamada               |  | Zona de Meta           |
|  | Estacionamento autocarros       |  | WC                     |



## 07. CLASSIFICAÇÕES E PRÉMIOS

O registo de chegadas será efetuado através do sistema eletrónico “CRONOMACH”.

As classificações serão elaboradas da seguinte forma:

- Uma Classificação Geral Individual, por escalão e género, definida pela ordem de entrada na meta. Da classificação geral será extraída uma classificação individual separada e ordenada de alunos com Limitações Funcionais (LF);
- Uma Classificação Coletiva de Equipas de Escola, em cada género no escalão de Juvenis, que é definida através da pontuação obtida no somatório da ordem de chegada dos quatro primeiros alunos da respetiva equipa. Em caso de igualdade pontual, o desempate será efetuado pela classificação do melhor 4.º classificado.

As classificações serão disponibilizadas, após cada uma das provas (classificações oficiosas) e tornadas válidas pelo juiz de prova, ½ hora após a sua afixação (classificações oficiais), podendo ser consultadas diretamente em:

[https://desportave.net/pagCompeticao.php?competicao\\_id=60](https://desportave.net/pagCompeticao.php?competicao_id=60)

Serão atribuídos os seguintes prémios:

- **Individuais:** medalhas para os 3 (três) primeiros alunos da classificação geral, por tipo de prova, escalão e género;
- **Coletivos:** 1 (um) troféu e medalhas, às primeiras 3 (três) Equipas de Escola, em ambos os géneros do escalão juvenil;

Todos os participantes, alunos e professores, receberão um certificado de participação.

## 08. ORGANIZAÇÃO



Ministério da Educação



Direção-Geral  
da Educação



Direção-Geral dos  
Estabelecimentos Escolares



Desporto Escolar

Desporto Escolar



## 09. ENTIDADES PARCEIRAS



Câmara Municipal de Setúbal



Escola EB 2,3  
Barbosa du Bocage



Agrupamento de Escolas  
**Sebastião da Gama**

Escola EB 2,3 de Aranguês  
Escola Secundária Sebastião da Gama



Escola Secundária du Bocage

## 10. APOIOS



Autoridade Nacional de  
Emergência e Proteção Civil



Instituto Nacional de  
Emergência Médica



Guarda Nacional  
Republicana



Polícia de Segurança Pública



União de Freguesias  
de Setúbal



Serviços Municipalizados  
de Setúbal



Serviço Municipal de  
Proteção Civil e Bombeiros



Companhia de Bombeiros  
Sapadores de Setúbal



UNIDADE LOCAL DE SAÚDE  
ARRÁBIDA

Unidade Local de  
Saúde da Arrábida



Cruz Vermelha Portuguesa  
Delegação de Setúbal



Academia de Dança  
Contemporânea de Setúbal



Academia de Música e  
Belas Artes Luísa Todi



APPACDM  
de Setúbal



BeatCrew  
Setúbal



Agrupamento de  
Escolas Luísa Todi



Vitória Futebol Clube

